



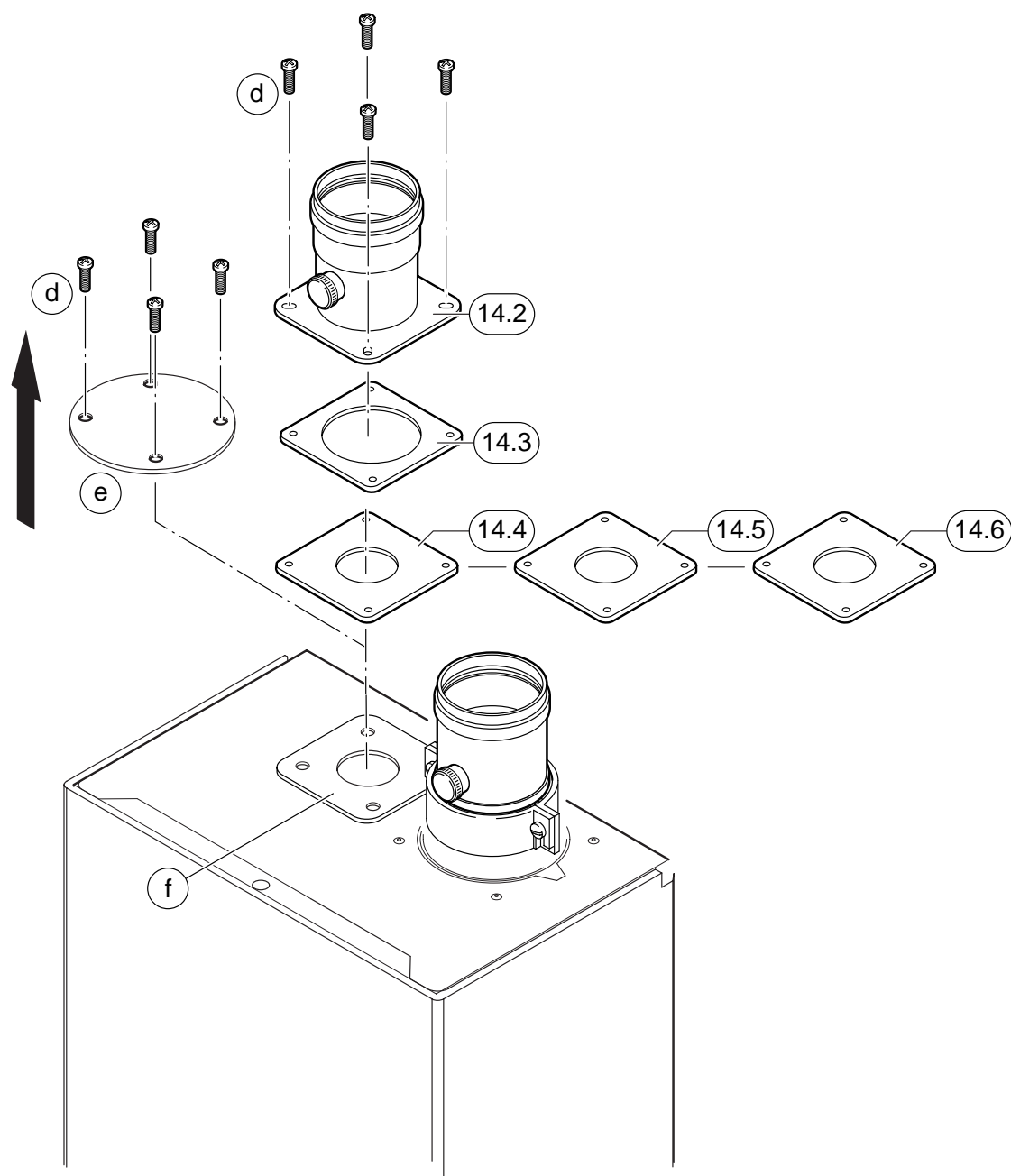
6 720 607 658 (05.02)- LT

- Varžtus **d** išsukite ir nuimkite dangtelį **e**. Tarpinė **f** turi likti prie šildymo katilo.



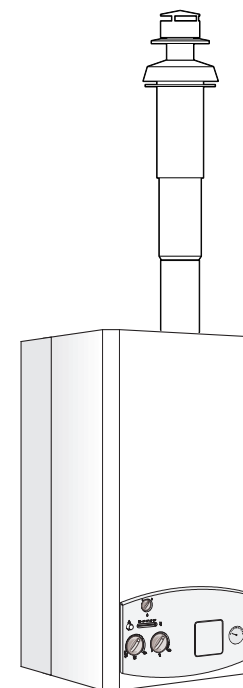
Droseliuojantys diskai, jeigu jie reikalingi, prieš pradėdant montavimo ir derinimo darbus turi būti parenkami pagal 5 lentelę.

- Įmontuokite atitinkamą droseliuojantį diską 14.4 – 14.6.
- Uždėkite oro padavimo atvado tarpinę 14.3.
- Oro padavimo atvadą 14.2 pritvirtinkite varžtais **d**.



6 720 610 527-07.10

Išmetamųjų dujų išvedimas



Dujomis kūrenamiems šildymo katilams OW/OS 23 AE

6 720 607 658 LT (05.02)

Turinys

psl.

Saugumo technikos nuorodos		2
2	Simbolių reikšmės	2
1. Paskirtis	3	3
1.1 Bendra dalis	3	
1.2 Sujungimas su išmetamųjų dujų kontūrų priedais	3	
2. Montavimo darbai ir nustatymas	4	4
2.1 Nuorodos montavimo darbams	4	
2.2 Simboliai montavimo iliustracijose ir jų reikšmės	4	
2.3 Droseliuojančio disko parinkimas	5	
2.4 Darbinio slėgio patikrinimas	7	
3. Horizontalus išmetamųjų dujų išvedimas	8	8
3.1 Mažiausi atstumai montuojant	8	
3.2 Montavimas	8	
3.3 Droseliuojančio disko įmontavimas	10	
4. Vertikalus išmetamųjų dujų išvedimas	11	11
4.1 Mažiausi atstumai montuojant	11	
4.2 Montavimas	12	
4.3 Nuorodos montuojant virš stogo	14	
4.4 Droseliuojančio disko įmontavimas	15	
5. Autonominis išmetamųjų dujų išvedimas	16	16
5.1 Mažiausi atstumai montuojant	16	
5.2 Montavimas	23	

Saugumo technikos nuorodos

Nepriekaištingas veikimas bus užtikrinamas tik tuomet, jei montuojama bus taip, kaip aprašyta šioje instrukcijoje.

3 Gamintojas pasilieka teisę keisti gaminius apie tai iš anksto neinformuodamas vartotojo. Įrenginį prijungti gali tik kvalifikuota įmonė, kuri turi nustatyta tvarka išduotą leidimą tokių darbų atlikimui. Šildymo katilą reikia prijungti taip, kaip tai nurodyta konkreto katilo prijungimo instrukcijoje.

Pajutus išmetamųjų dujų kvapą, reikia:

- išjungti šildymo prietaisą,
- atidaryti langus ir duris,
- informuoti katilą prijungusią firmą.

Prijungimas, pakeitimai

- Jūsų įrenginį prijungti arba jį permontuoti gali tik kvalifikuota įmonė, kuri turi nustatyta tvarka išduotą leidimą tokių darbų atlikimui.
- Negalima keisti išmetamųjų dujų išvedimo kontūrų.

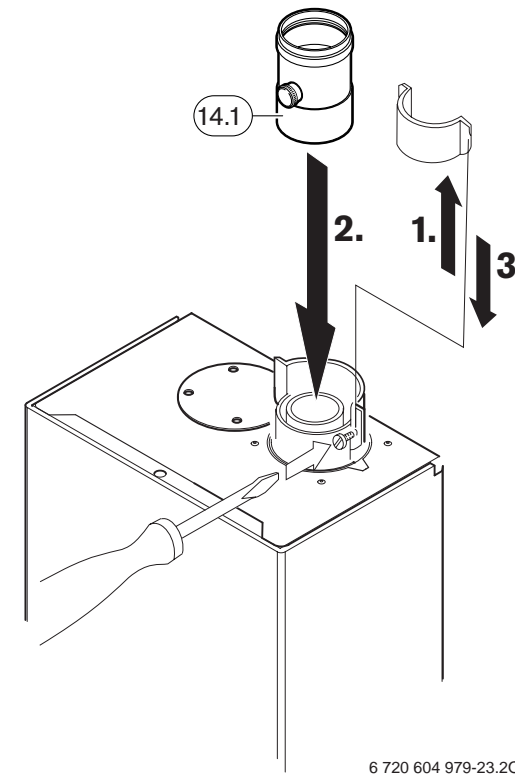
Simbolių reikšmės



Tekste esančios **nuorodos** greta pažymimos šiuo simboliu. Jos apribojamos brūkšniu iš viršaus ir apačios.

5.2 Montavimas

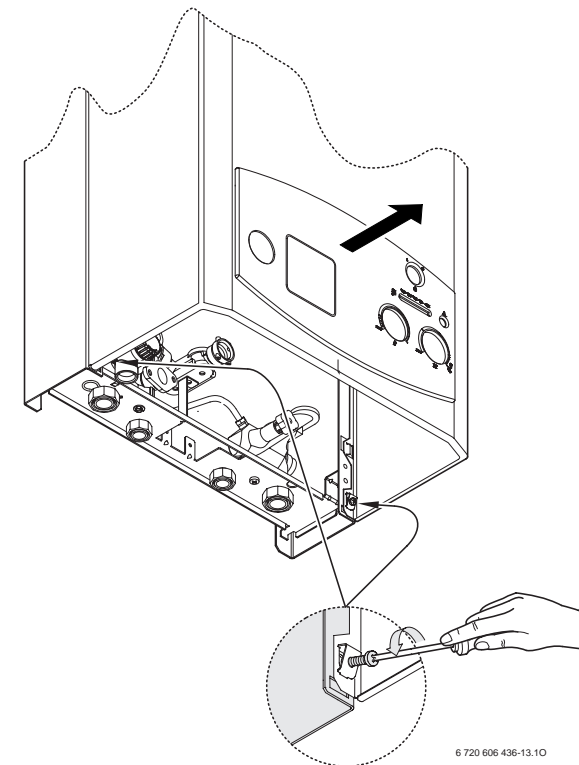
- Ant šildymo katilo prijungimo atvado pritvirtinkite adapterį **14.1**.



6 720 604 979-23.20

33 pav.

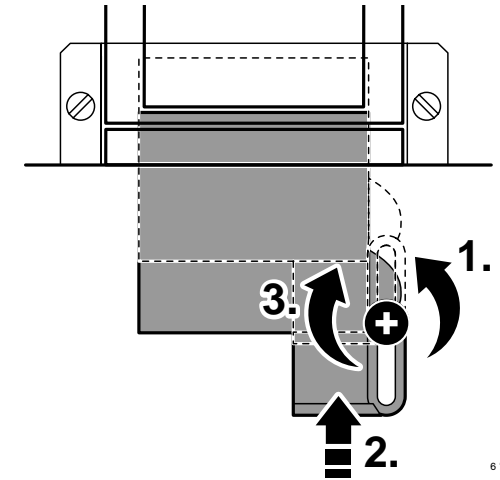
- Išsukite apsauginį gaubtą **C** fiksuojančius varžtus **2a**, o apsauginį gaubtą nuimkite.



6 720 606 436-13.10

34 pav.

- Adapterį **14.1** užfiksuokite.



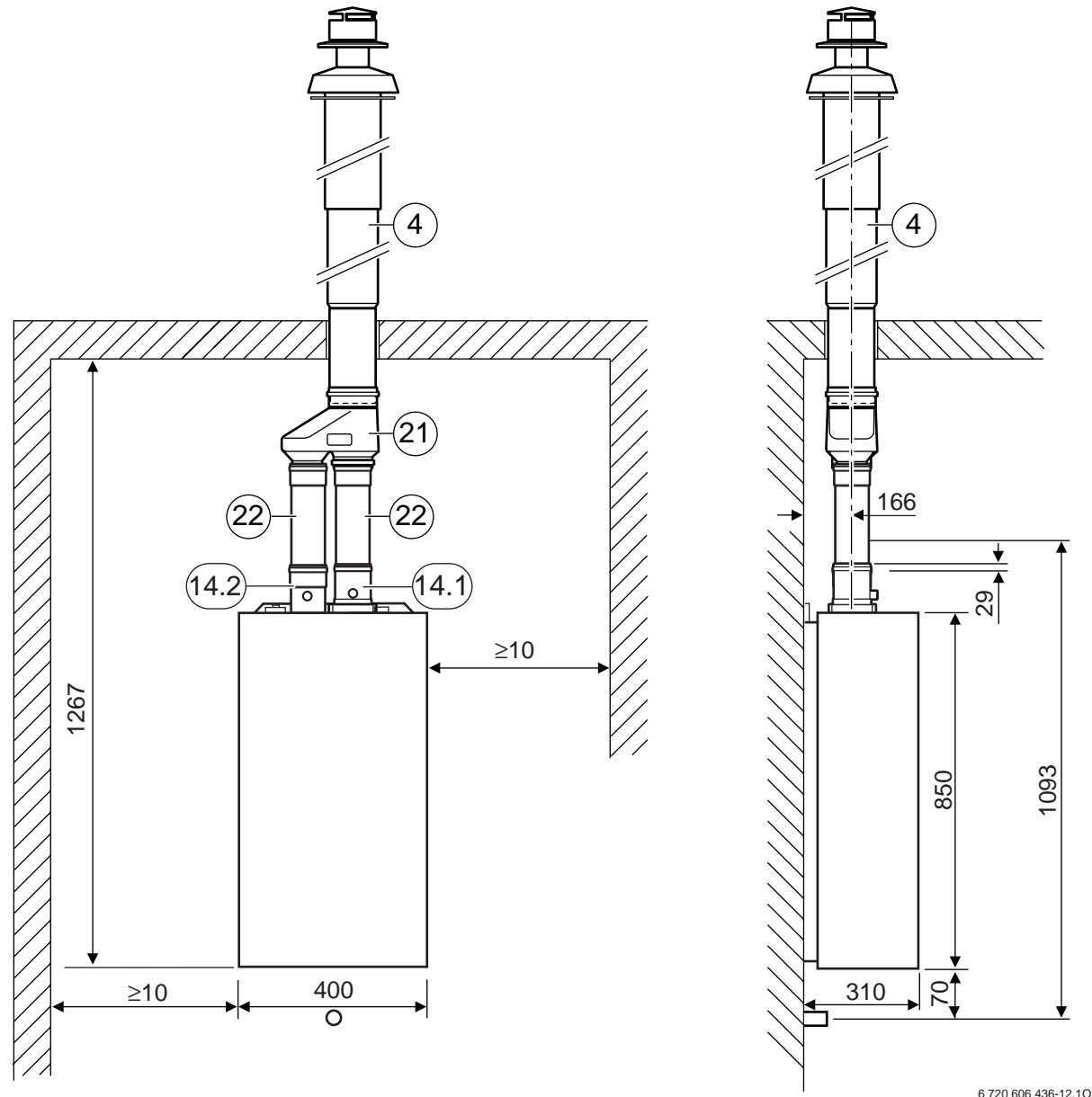
6 720 604 115-18.10

35 pav.

Išmetamųjų dujų išvedimo konstrukcija C₃₂ ir C₆₂.
 Degimui reikalingas oras patenka iš lauko.
 Išmetamosios dujos išleidžiamos lauk.
 Degimui reikalingas paduodamas vertikaliai.
 Išmetamosios dujos išvedamos vertikaliai.



Horizontali išmetamųjų dujų išvedimo kontūro dalis turi būti ne ilgesnė, kaip 2 m. Jei išmetamųjų dujų išleidimo vamzdžiai yra ilgesni, kaip 10 m, juos reikia izoliuoti.



6 720 606 436-12.10

32 pav.

4 - AZ 262;
 14 - AZ 273;
 21 - AZ 175;
 23 - AZ 280, 281, 282.

1. Paskirtis**1.1 Bendra dalis**

Degimui reikalingo oro padavimo vamzdžio paviršių mū iki degių statybinių konstrukcijų. Kitų šalių priešgais-
 temperatūra yra žemesnė kaip 85 °C. Dujinių prietaisų rinės apsaugos ir dujinių prietaisų prijungimo reglamentų
 prijungimo reglamentai **TRGI 1986** bei **TRF 1988** nere- reikalavimai, kurie nustato mažiausius atstumus, gali
 glamentuoja tokiu atveju jokių privalomų mažiausių atstu- skirtis nuo čia aprašytų.

1.2 Sujungimas su išmetamųjų dujų kontūrų priedais

Dujinius šildymo katilus OW/OS 23 AE prie universalus išmetamųjų dujų išvedimo – degimui reikalingo oro padavimo
 dvigubo vamzdžio kontūro galima prijungti pasirenkant šiuos žemiau išvardintus priedus.

1 lentelė

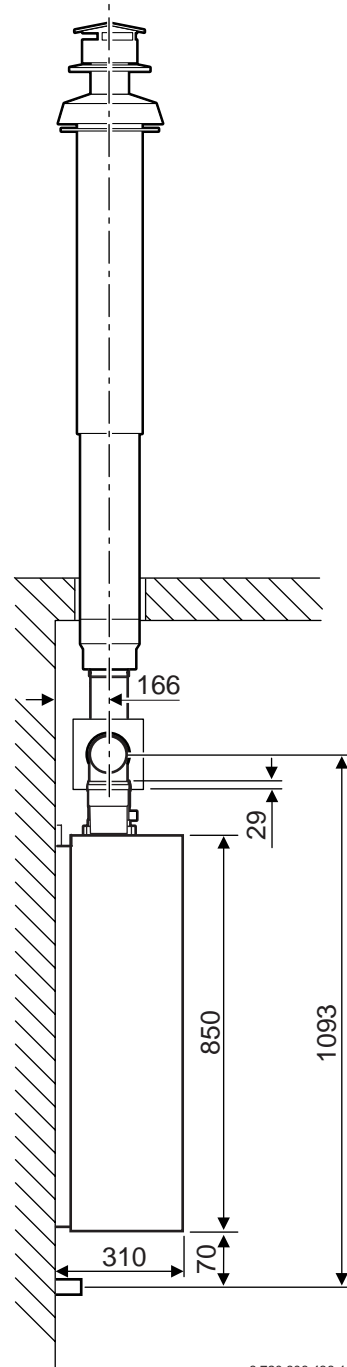
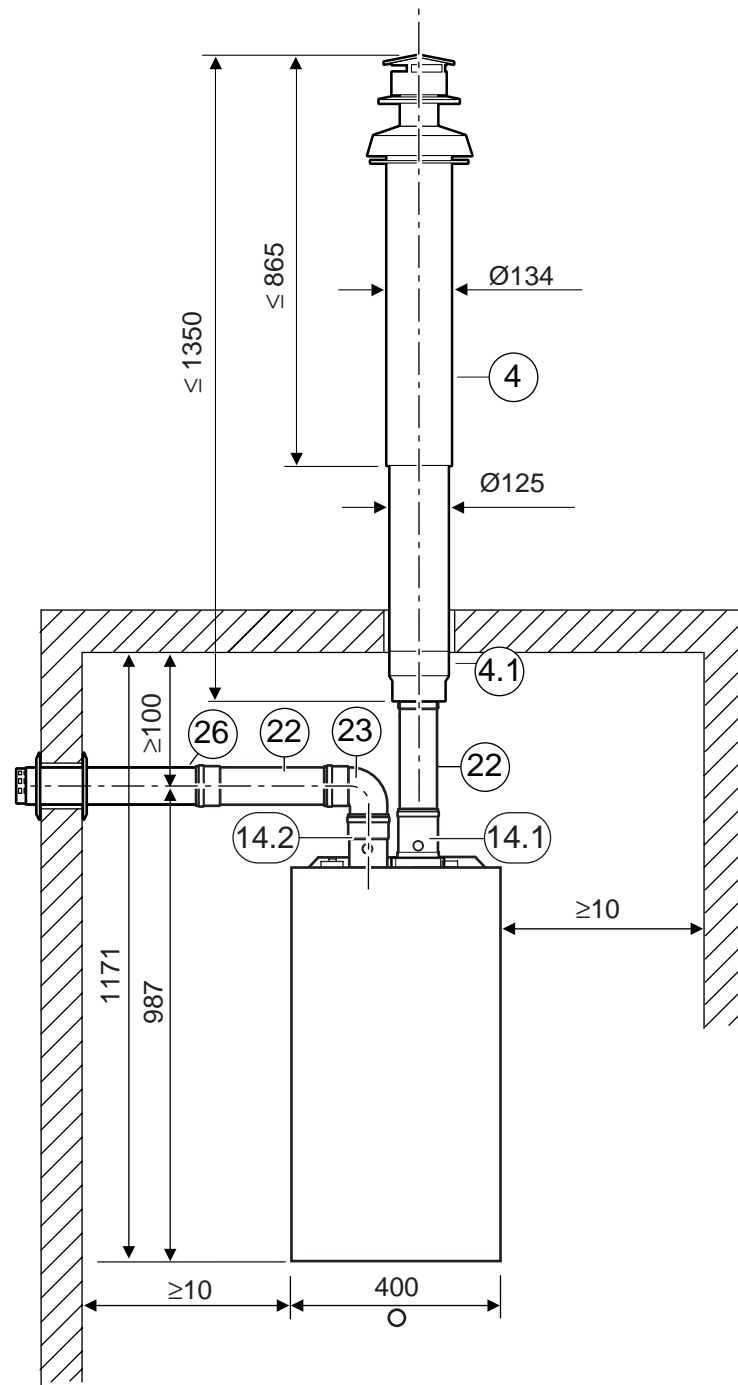
Pavadinimas		Užs. Nr.
AZ 136	įtaisas išvedimui per plokščią stogą	7 719 001 838
AZ 137	įtaisas išvedimui per nuožulnų stogą	7 719 001 839
AZ 262	pagrindiniai priedai vertikaliai išvedimui Ø 80/110 mm	7 719 001 781
AZ 263	prailginantis vamzdis, ilgis 1000 mm, Ø 80/110 mm	7 719 001 782
AZ 264	prailginantis vamzdis, ilgis 1500 mm, Ø 80/110 mm	7 719 001 783
AZ 265	prailginantis vamzdis, ilgis 500 mm, Ø 80/110 mm	7 719 001 784
AZ 266	pagrindiniai priedai horizontaliam išvedimui Ø 80/110 mm	7 719 001 785
AZ 267	dvigubo vamzdžio kontūro 90 ° alkūnė, Ø 80/110 mm	7 719 001 786
AZ 268	dvigubo vamzdžio kontūro 45 ° alkūnė, Ø 80/110 mm	7 719 001 787
AZ 269	adapteris Ø 60/90 mm kontūriui prie Ø 80/110 mm prijungti	7 719 001 788
AZ 271	anga bandymams, Ø 80/110 mm	7 719 001 790

Dujinius šildymo katilus OW/OS 23 AE prie autonominio išmetamųjų dujų išvedimo vamzdžio kontūro galima prijungti
 pasirenkant šiuos žemiau išvardintus priedus.

2 lentelė

Pavadinimas		Užs. Nr.
AZ 136	įtaisas išvedimui per plokščią stogą	7 719 001 838
AZ 137	įtaisas išvedimui per nuožulnų stogą	7 719 001 839
AZ 175	“T” elementas Ø 80/80 mm kontūriui prie Ø 80/110 mm prijungti	7 719 001 785
AZ 262	pagrindiniai priedai vertikaliai išvedimui Ø 80/110 mm	7 719 001 781
AZ 273	pagrindiniai autonominio išvedimo vamzdžio priedai Ø 80/80 mm	7 719 001 792
AZ 280	vamzdis, ilgis 500 mm, Ø 80 mm	7 719 001 799
AZ 281	vamzdis, ilgis 1000 mm, Ø 80 mm	7 719 001 800
AZ 282	vamzdis, ilgis 2000 mm, Ø 80 mm	7 719 001 801
AZ 278	90 ° alkūnė, Ø 80mm	7 719 001 797
AZ 279	45 ° alkūnė, Ø 80mm	7 719 001 798
AZ 283	antgalis, Ø 80mm	7 719 001 802

Išmetamųjų dujų išvedimo konstrukcija C₅₂ ir C₆₂.
 Degimui reikalingas oras patenka iš lauko.
 Išmetamosios dujos išleidžiamos lauk.
 Degimui reikalingas paduodamas horizontaliai.
 Išmetamosios dujos išvedamos vertikaliai.



6 720 606 436-10.10

30 pav.

- 4 - AZ 262;
- 14 - AZ 273;
- 22 - AZ 280, 281, 282;
- 23 - AZ 278;
- 26 - AZ 283.

2.3 Droselijuojančio disko parinkimas

2.3.1 Horizontaliam išmetamųjų dujų išvedimui naudojant priedą AZ 266 (6 pav.)

3 lentelė

90°	L, mm	L _{max} , mm	Ø
1 x 90 °C	≤ 1000	4000	Ø 52
	1000 - 2000		Ø 54
	2000 - 3000		Ø 58
	3000 - 4000		-
2 x 90 °C	≤ 200	3200	Ø 52
	200 - 1200		Ø 54
	1200 - 2200		Ø 58
	2200 - 3200		-
3 x 90 °C	≤ 400	2400	Ø 54
	400 - 1400		Ø 58
	1400 - 2400		-

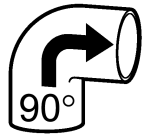
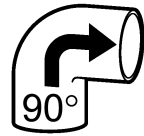
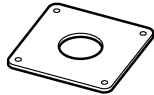
2.3.2 Vertikaliam išmetamųjų dujų išvedimui naudojant priedą AZ 262 (14, 15 pav.)

4 lentelė

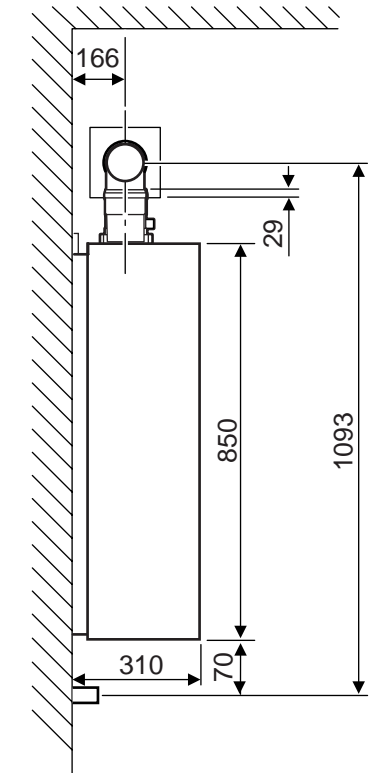
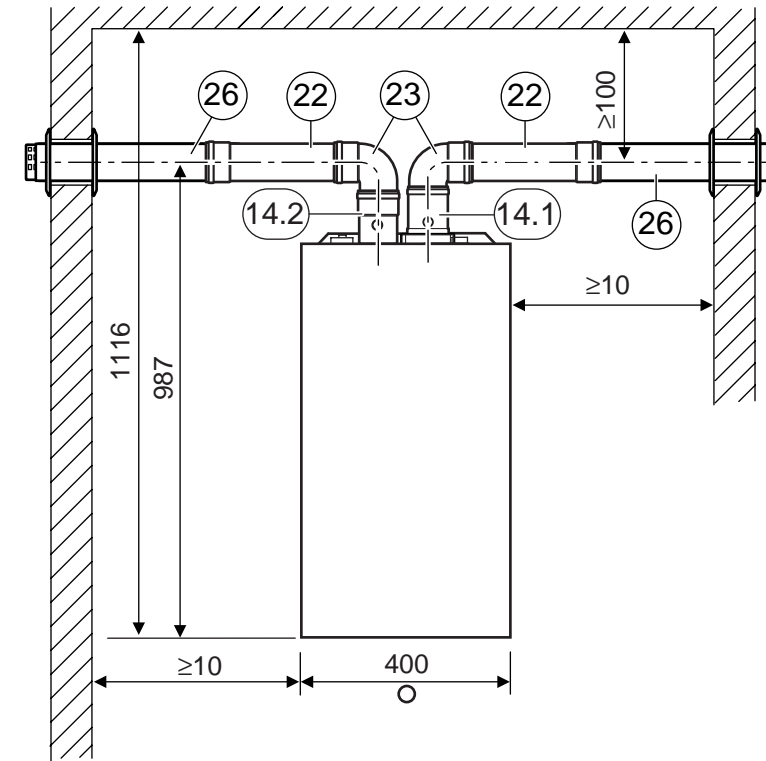
90°	L, mm	L _{max} , mm	Ø
0 x 90 °C	≤ 2350	3850	Ø 52
	2350 - 3850		Ø 54
1 x 90 °C	≤ 1550	3050	Ø 50
	1550 - 3050		Ø 52
2 x 90 °C	≤ 750	2250	Ø 50
	750 - 2250		Ø 52

2.3.3 Išmetamųjų dujų išvedimas autonominiu vamzdžiu

5 lentelė

		Išmetamųjų dujų kontūro ilgis L_{min} , m	Išmetamųjų dujų kontūro ilgis L_{max} , m	Oro padavimo degimui kontūro ilgis L_{min} , m	Oro padavimo degimui kontūro ilgis L_{max} , m	
Konstrucija B₂₂, oras degimui patenka iš patalpos, kurioje pastatytas šildymo katilas, išmetamosios dujos išvedamos vertikaliai (26, 27 pav.)						
0 x 90 °C	-	1,3	12,3	-	-	Ø 44
2 x 90 °C	-	1,3	12,3	-	-	-
Konstrucija B₂₂, oras degimui patenka iš patalpos, kurioje pastatytas šildymo katilas, išmetamosios dujos išvedamos horizontaliai (28 pav.)						
1 x 90 °C	-	1	12	-	-	Ø 60
3 x 90 °C	-	3	12	-	-	-
Konstrucija C₅₂, C₆₂, oras degimui paduodamas horizontaliai, išmetamosios dujos išvedamos horizontaliai (29 pav.)						
1 x 90 °C	1 x 90 °C	1	10	0,15	8	-
1 x 90 °C	3 x 90 °C	1	9	3	6	-
3 x 90 °C	1 x 90 °C	3	6	0,15	6	-
3 x 90 °C	3 x 90 °C	3	3	3	3	-
Konstrucija C₅₂, C₆₂, oras degimui paduodamas horizontaliai, išmetamosios dujos išvedamos vertikaliai (30, 31 pav.)						
0 x 90 °C	1 x 90 °C	1,3	12,3	0,6	10	Ø 44
2 x 90 °C	-	-	-	-	-	-
Konstrucija C₃₂, oras degimui paduodamas vertikaliai, išmetamosios dujos išvedamos vertikaliai (32 pav.)						
0 x 90 °C	1 x 90 °C	2,3	12,3	2,3	12,3	Ø 44

Išmetamųjų dujų išvedimo konstrukcija C₅₂ ir C₆₂.
 Degimui reikalingas oras patenka iš lauko.
 Išmetamosios dujos išleidžiamos lauk.
 Degimui reikalingas paduodamas horizontaliai.
 Išmetamosios dujos išvedamos horizontaliai.

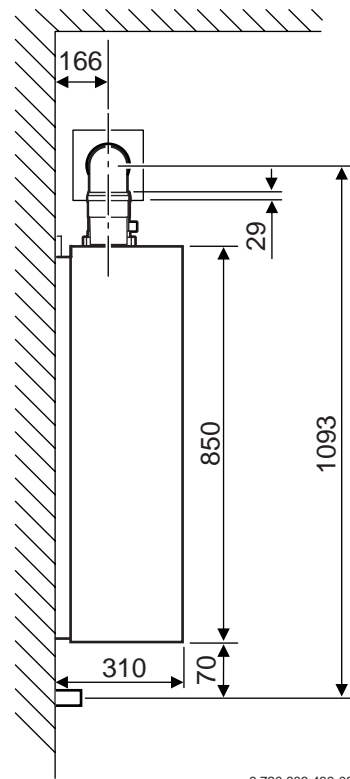
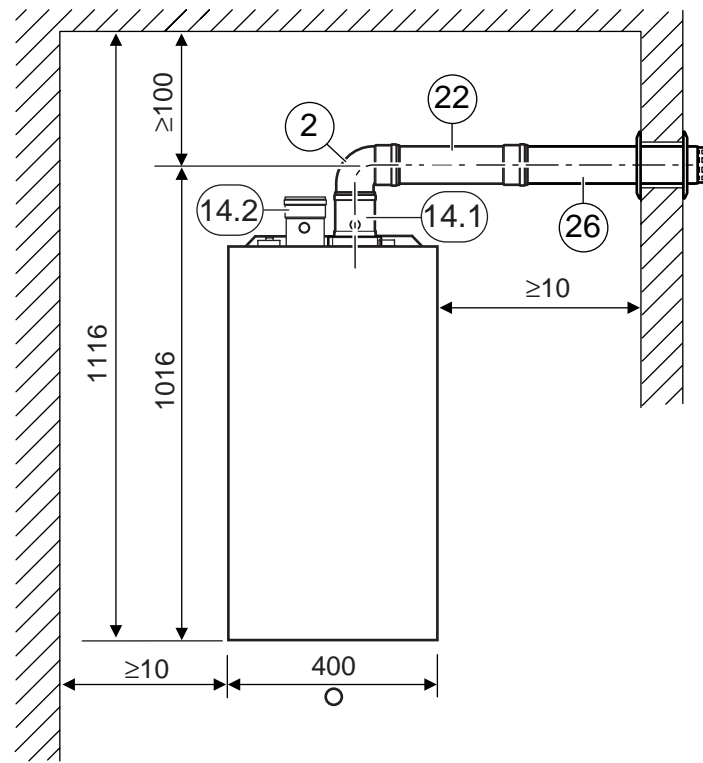


6 720 606 436-09.10

29 pav.

- 4 - AZ 262;
- 14 - AZ 273;
- 22 - AZ 280, 281, 282;
- 23 - AZ 278;
- 26 - AZ 283.

Išmetamųjų dujų išvedimo konstrukcija B₂₂.
Degimui reikalingas oras patenka iš patalpos, kurioje stovi šildymo katilas.
Išmetamosios dujos išvedamos horizontaliai.



6 720 606 436-08.10

28 pav.

- 14 - AZ 273;
- 22 - AZ 280, 281, 282;
- 23 - AZ 278;
- 26 - AZ 283.

2.4 Darbinio slėgio patikrinimas

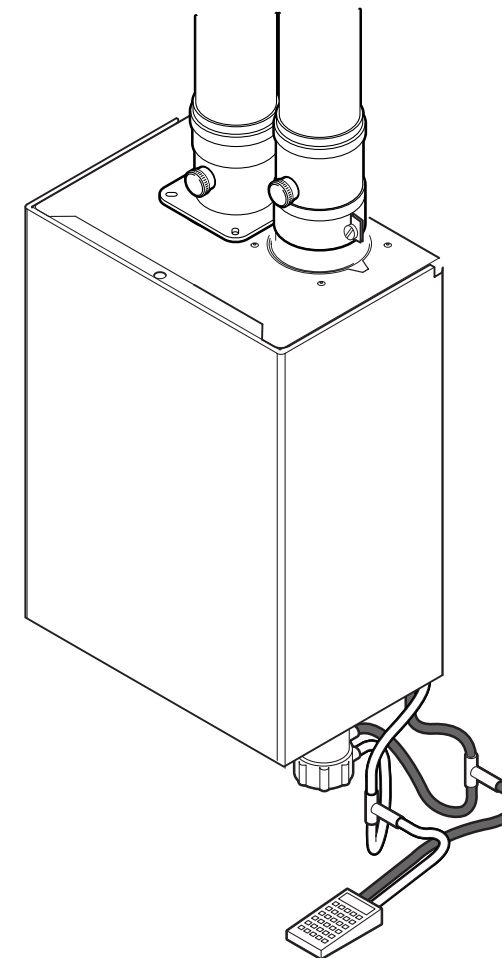
Jeigu droselijuojantis diskas parenkamas naudojantis 2.3 skyriaus lentelėmis, darbinio slėgio papildomai tikrinti nereikia.



Jeigu slėgio skirtumas per mažas, reikia įmontuoti blendą su didesnio skersmens anga. Jei slėgio skirtumas per didelis - reikia įmontuoti blendą su mažesnio skersmens anga.

Siekiant užtikrinti didelį naudingo veikimo koeficientą ir pilnavertį degimą, kurio metu nesusidarytų kenksmingų medžiagų, įmontuojamas droselijuojantis diskas. Droselijuojantis diskas parenkamas įprastinės eksploatacijos sąlygomis matuojant slėgio skirtumą. Šiuo atveju panaudojant jungiančiuosius "T" elementus matavimo prietaisą reikia prijungti ties diferencinio slėgio jungikliu (5 pav.) (žr. taip pat ir OW/OS 23 AE prijungimo instrukciją).

- Kai pakeisite blendą, matavimą kartokite tiek, kad išmatuota slėgių skirtumo reikšmė būtų 1,4÷ 1,7 mbar. Juodos spalvos žarnelę atjunkite nuo diferencinio slėgio jungiklio (DDS) ir vėl ją prijunkite per jungiantįjį "T" elementą.
- Baigę matavimus, jungiančiuosius "T" elementus išimkite, o žarneles prijunkite prie diferencinio slėgio jungiklio taip: juodos spalvos žarnelę – viršuje, bespalvę – apačioje.



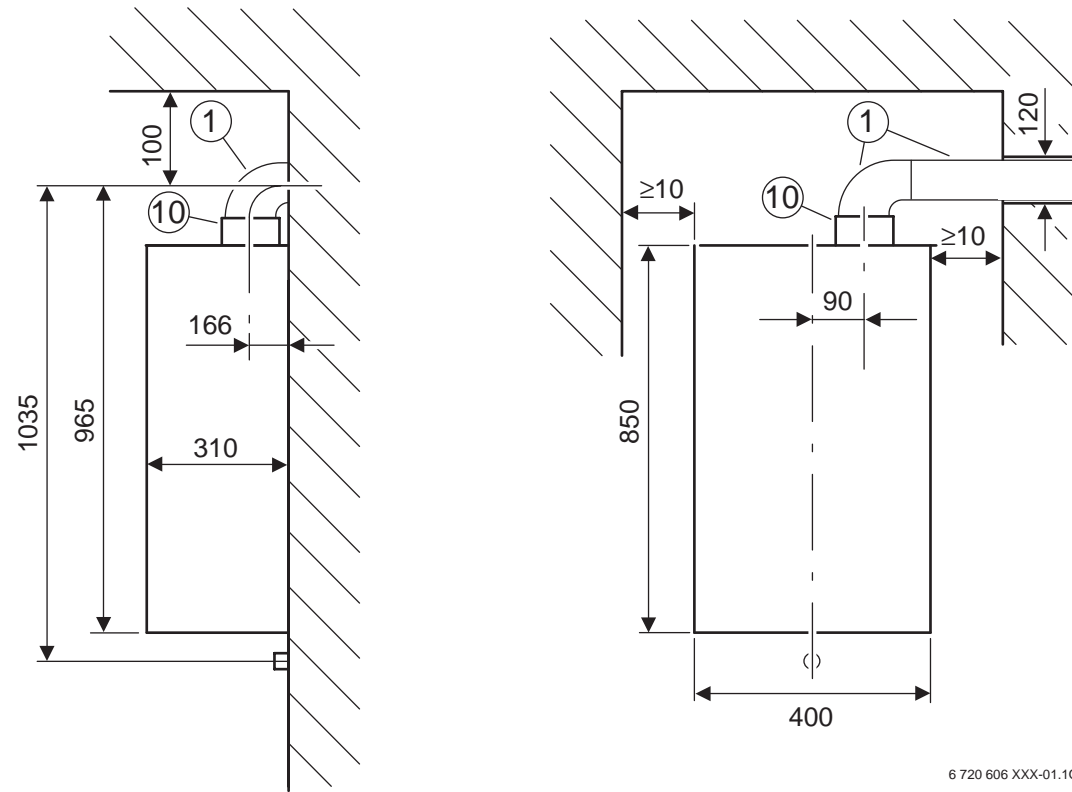
6 720 604 979-46.10

5 pav.

- Juodos spalvos žarnelę atjunkite nuo diferencinio slėgio jungiklio (DDS) ir vėl ją prijunkite per jungiantįjį "T" elementą.
- Bespalvę žarnelę atjunkite nuo diferencinio slėgio jungiklio (DDS) ir vėl ją prijunkite per jungiantįjį "T" elementą.
- Išmatuokite diferencinio slėgio jungiklio slėgių skirtumą. Išmatuota reikšmė turi būti 1,4÷ 1,7 mbar.

3 Horizontalus išmetamųjų dujų išvedimas

3.1 Mažiausi atstumai montuojant



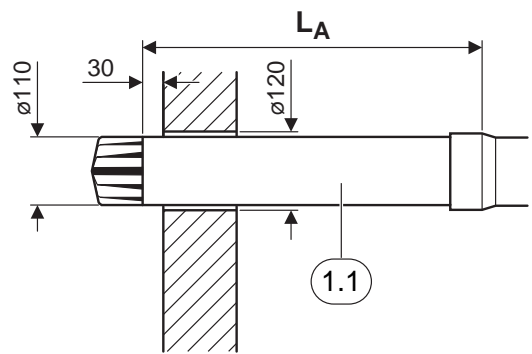
6 pav.

- 1 – AZ 266;
- 10 – AZ 269.

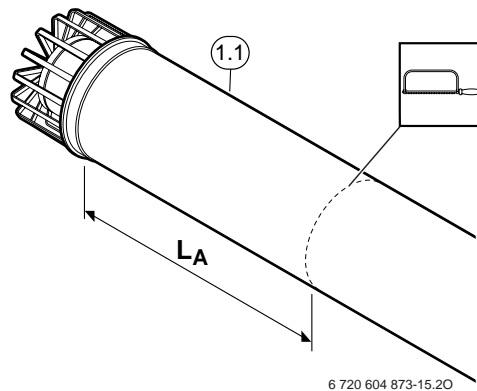
3.2 Montavimas

- Sienoje padarykite \varnothing 120 mm skylę (atstumai nurodyti 2.3 – 2.5 skyriuose). Ruošdami skylę nenaudokite priedamų gręžimo šablonų!
- Nustatykite per sieną prakišamo kontūro elemento 1.1 ilgį L_A .
Atminkite, kad nuo išmetamųjų dujų vamzdžio galo iki lauko sienos turi būti 30 mm.

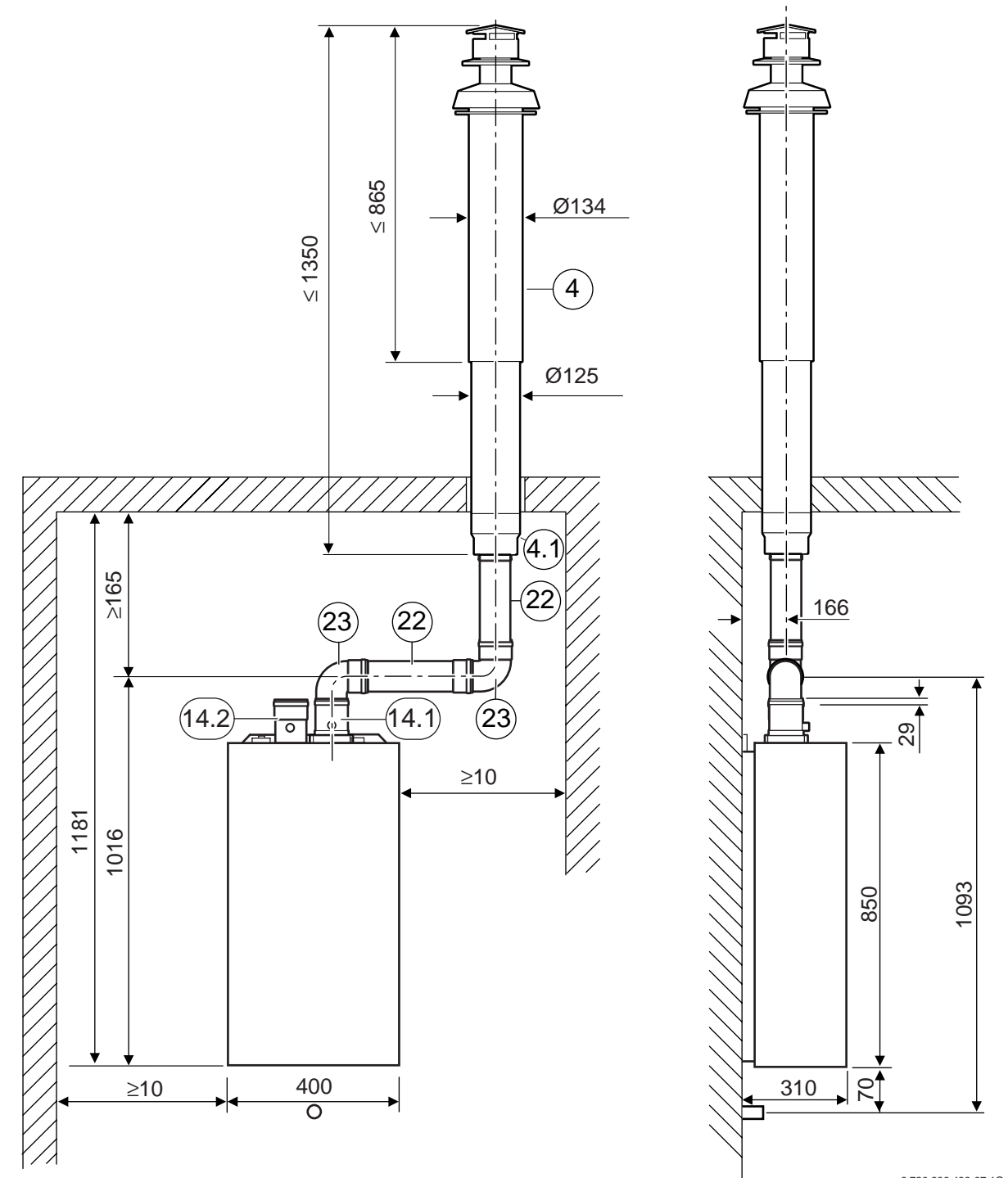
Per sieną prakišamą kontūro elementą ties žyme L_A nupjaukite stačiu kampu.



7 pav.



8 pav.



27 pav.

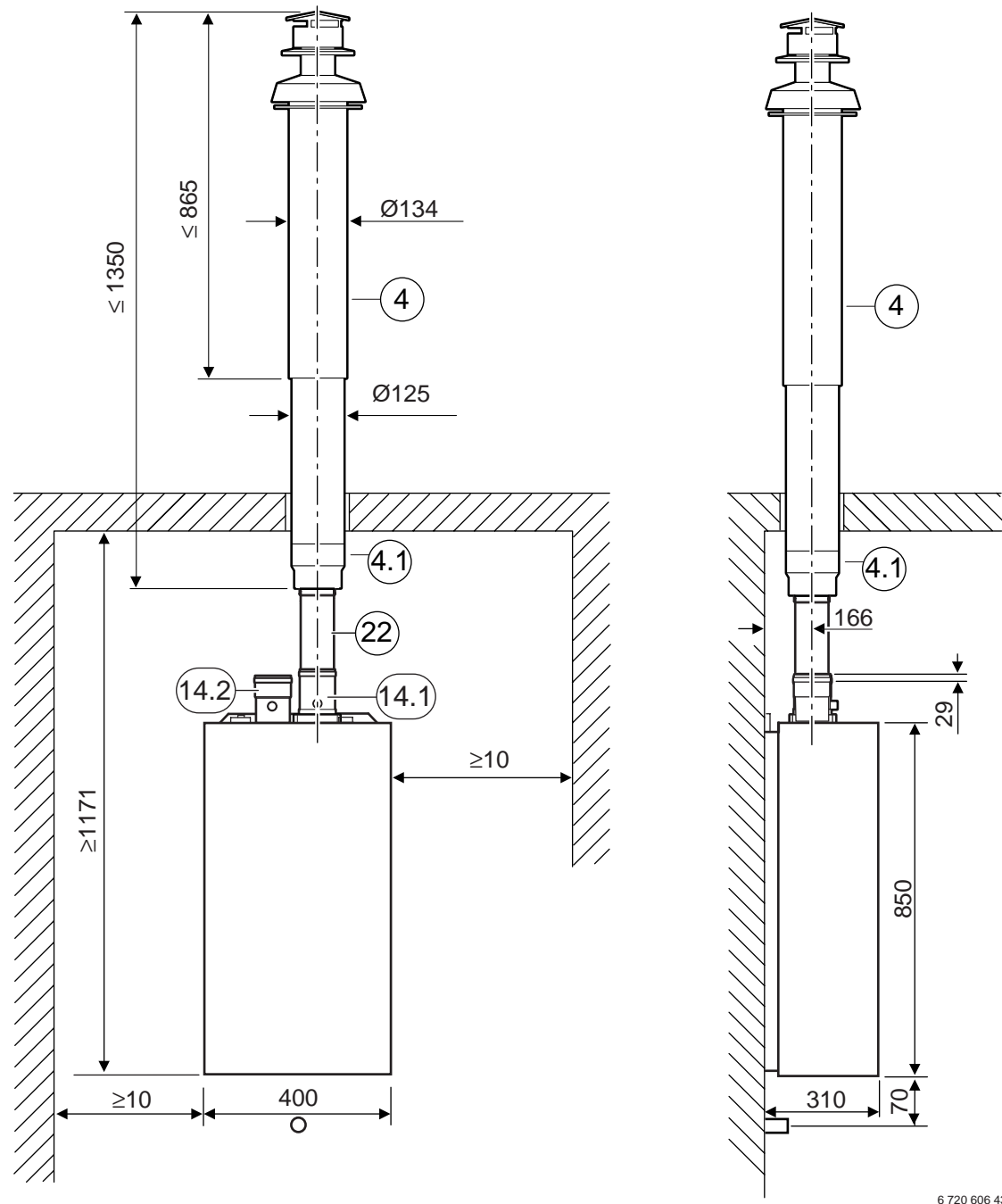
- 14 - AZ 273;
- 22 - AZ 280, 281, 282;
- 23 - AZ 278.

5. Autonominis vamzdis

5.1 Mažiausi atstumai montuojant

Išmetamųjų dujų išvedimo konstrukcija B₂₂.

Degimui reikalingas oras patenka iš patalpos, kurioje stovi šildymo katilas. Išmetamosios dujos išvedamos vertikaliai.

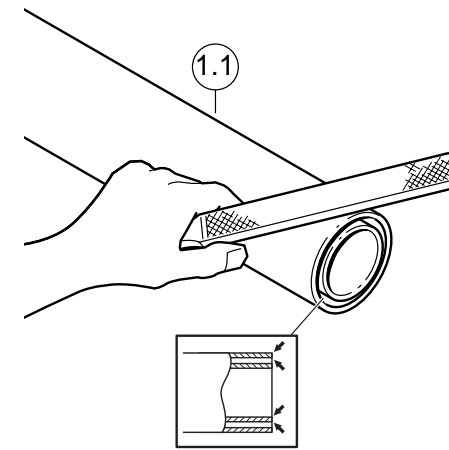


6 720 606 436-06.10

26 pav.

- 14 - AZ 273;
- 22 - AZ 280, 281, 282;
- 23 - AZ 278.

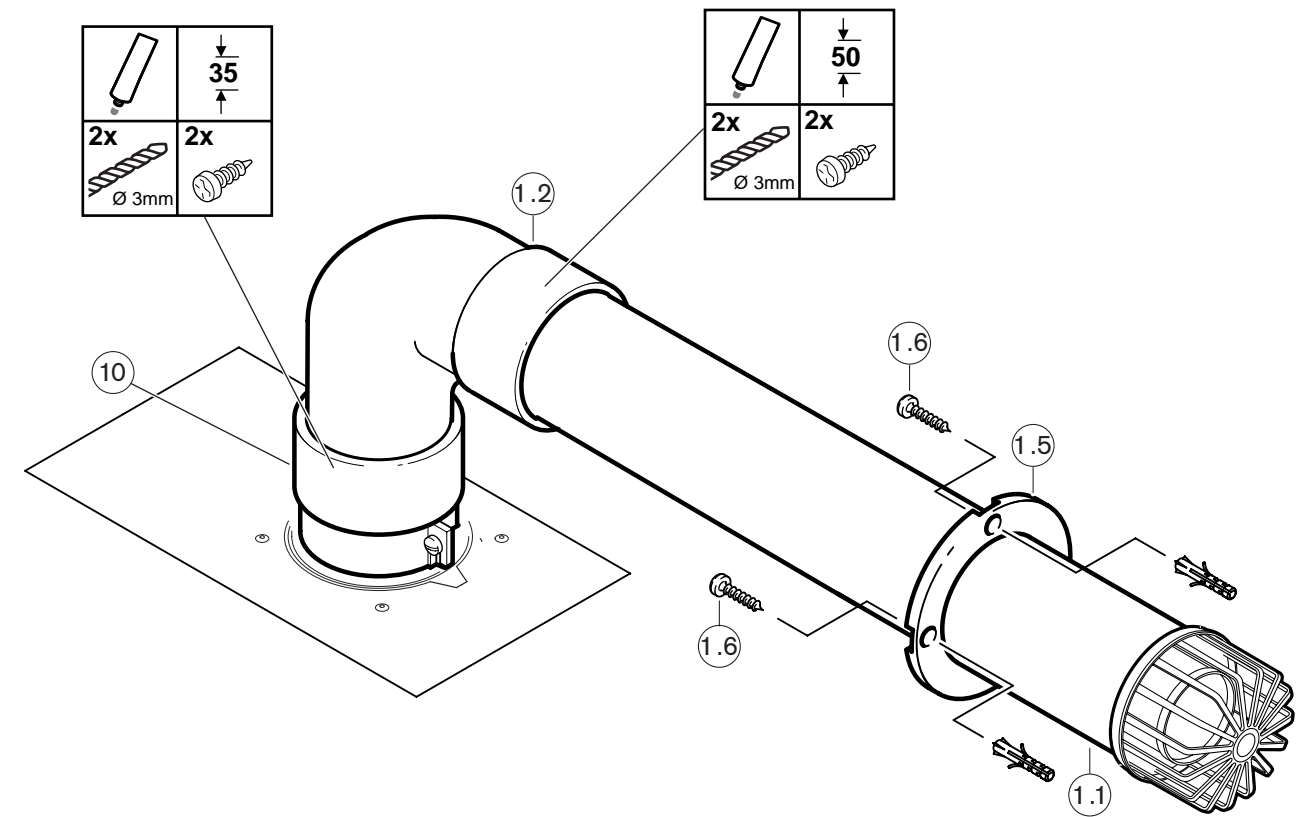
- Pašalinkite ir nuvalykite pjaunant atsiradusias užtvartas.



6 720 604 873-28.10

9 pav.

- Adapterį AZ 269 10 prijunkite taip, kaip aprašyta jo instrukcijoje.
- Prijunkite išmetamųjų dujų išleidimo kontūro priedus.



6 720 606 436-02.10

10 pav.

- 1.1 per sieną prakišamas kontūro elementas;
- 1.2 dvigubo vamzdžio kontūro 90° alkūnė;
- 1.5 blenda;
- 1.6 varžtai tvirtinimui;

10 AZ 269.

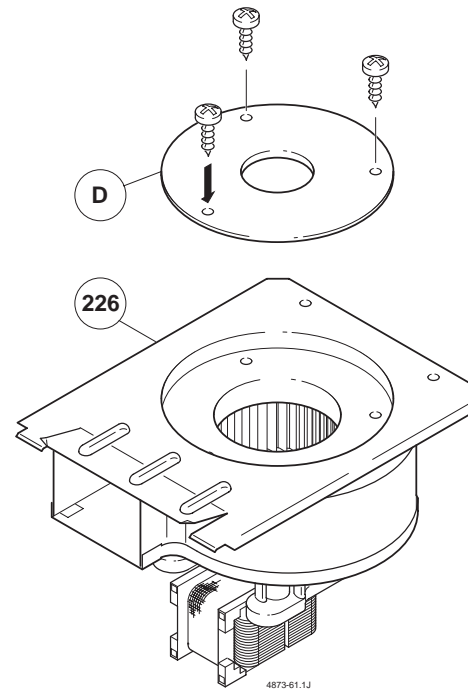
3.3 Droseliuojančio disko įmontavimas

Įvairūs išmetamųjų dujų išvedimo kontūro diskus, kurie yra prietaiso komplekte.

3 lentelėje nurodyta ar konkrečiu išmetamųjų dujų išvedimo kontūro atveju (išmetamųjų dujų kontūro ilgį, kontūre montuojamų alkūnių kiekį) prireiks droseliuojančių diskų. Jeigu jų reikia, darykite taip:

- Nuimkite apsauginį gaubtą.
- Atsukite degimo kameros dangtį.
- Nuo išmetamųjų dujų ištraukimo ventiliatoriaus **226** atjunkite maitinimo kabelio jungtį **226.1**.

Atitinkamo skersmens droseliuojantį diską **D** pritvirtinkite prie išmetamųjų dujų ventiliatoriaus **226** nuo šildymo katilo pusės.

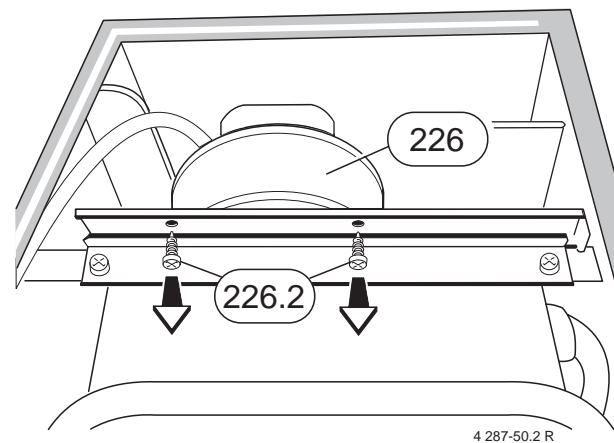


13 pav.

- Įmontuokite ir prijunkite išmetamųjų dujų ventiliatorių **226**.
- Uždėkite degimo kameros dangtį.
- Uždėkite ir pritvirtinkite apsauginį gaubtą.

11 pav.

- Išsukite tvirtinimo varžtus **226.2**, o išmetamųjų dujų ventiliatorių **226** ištraukite į priekį.



12 pav.

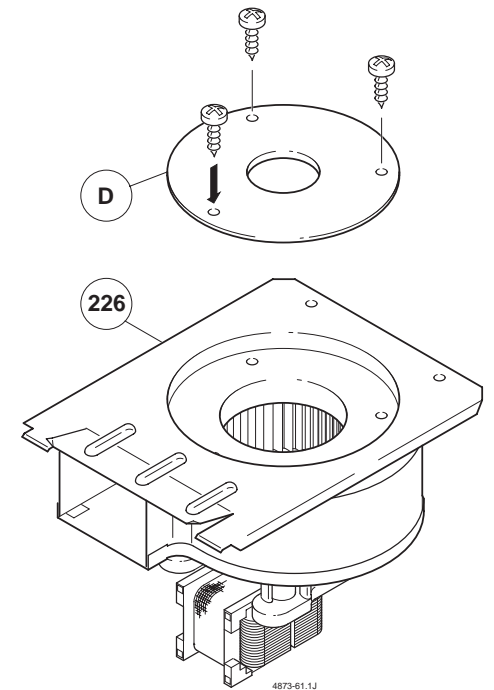
4.4 Droseliuojančio disko įmontavimas

Įvairūs išmetamųjų dujų išvedimo kontūro diskus, kurie yra prietaiso komplekte.

3 lentelėje nurodyta ar konkrečiu išmetamųjų dujų išvedimo kontūro atveju (išmetamųjų dujų kontūro ilgį, kontūre montuojamų alkūnių kiekį) prireiks droseliuojančių diskų. Jeigu jų reikia, darykite taip:

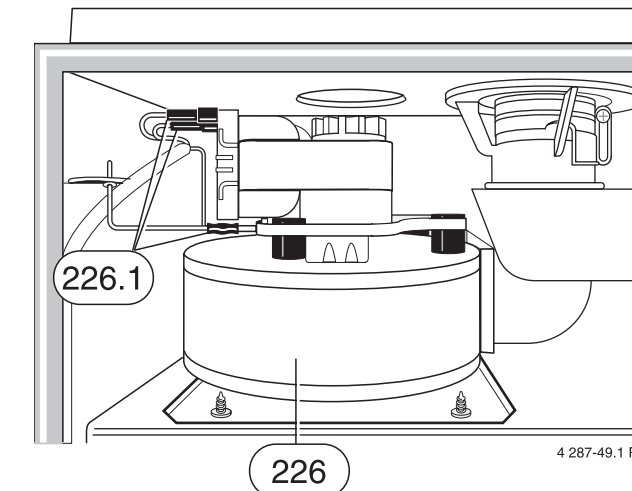
- Nuimkite apsauginį gaubtą.
- Atsukite degimo kameros dangtį.
- Nuo išmetamųjų dujų ištraukimo ventiliatoriaus **226** atjunkite maitinimo kabelio jungtį **226.1**.

Atitinkamo skersmens droseliuojantį diską **D** pritvirtinkite prie išmetamųjų dujų ventiliatoriaus **226** nuo šildymo katilo pusės.



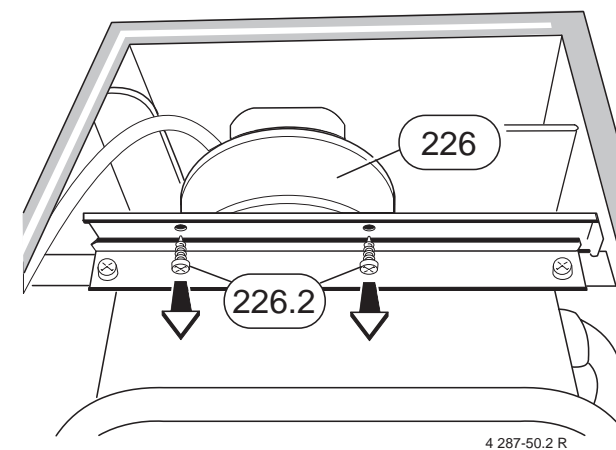
25 pav.

- Įmontuokite ir prijunkite išmetamųjų dujų ventiliatorių **226**.
- Uždėkite degimo kameros dangtį.
- Uždėkite ir pritvirtinkite apsauginį gaubtą.



23 pav.

- Išsukite tvirtinimo varžtus **226.2**, o išmetamųjų dujų ventiliatorių **226** ištraukite į priekį.



24 pav.

4.3 Nuorodos montavimui virš stogo

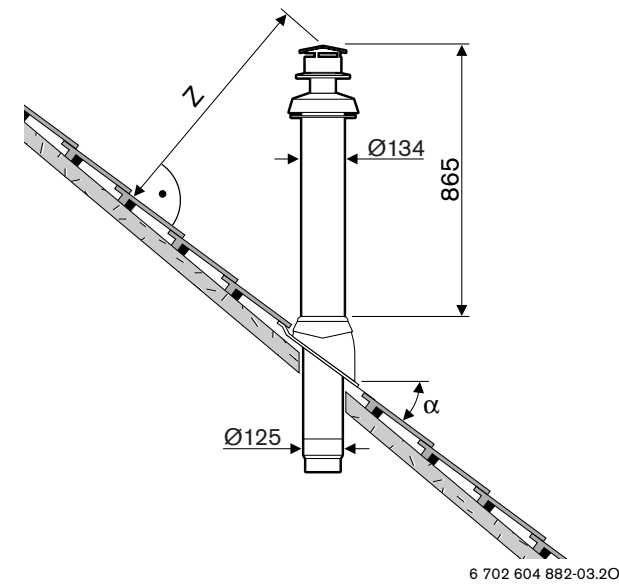
Nuožulnus stogas

Kai AZ 262 išvedamas per nuožulnų stogą, išvedimui galite panaudoti šiuos Junkers įtaisus: AZ 137, AZ 207, AZ 243).

- Šiuos įtaisus išvedimui per nuožulnų stogą galite naudoti tais atvejais, kai stogo nuolydis yra 25 – 50 °.

Atstumai

Z	≥ 400, vietovėse, kur sniego daug ≥ 500
α	≤ 50 °, vietovėse, kur sniego daug ≤ 40 °



21 pav.

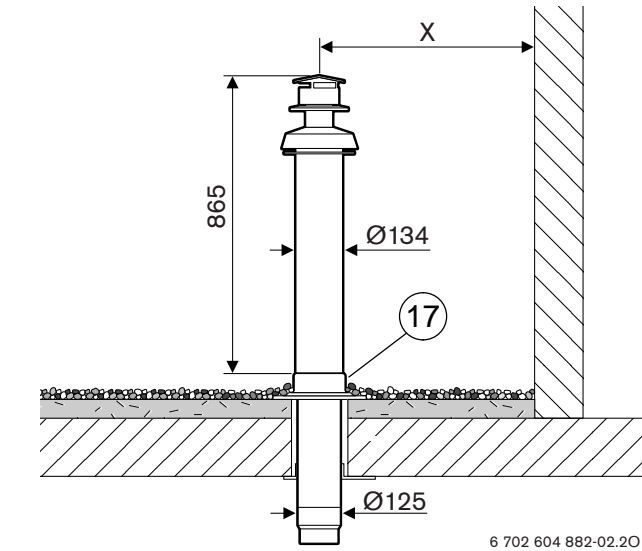
Plokščias stogas

AZ 262 per plokščią stogą galima išvesti panaudojus išvedimo per plokščią stogą flanšą (AZ 136).

- Priklijuojamas flanšas 17 turi būti klijuojamas prie polimerinių stogo dangos juostų arba įlydomas į stogo dangą. Nepatvirtinto flanšo palikti negalima.
- AZ 136 negalima naudoti apšiltinto stogo atveju.

Atstumai

	iki degių medžiagų	iki nedegių medžiagų
X	≥ 1500	≥ 500

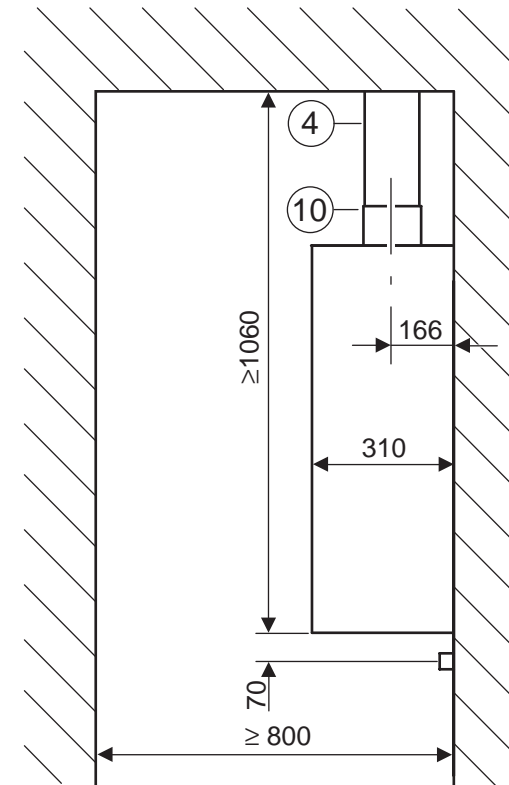


22 pav.

4. Vertikalus išmetamųjų dujų išvedimas

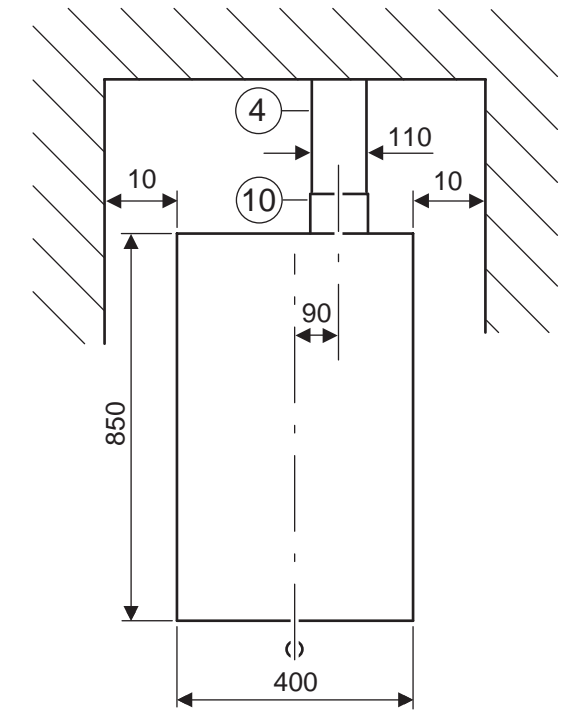
4.1 Mažiausi atstumai montuojant

Plokščias stogas



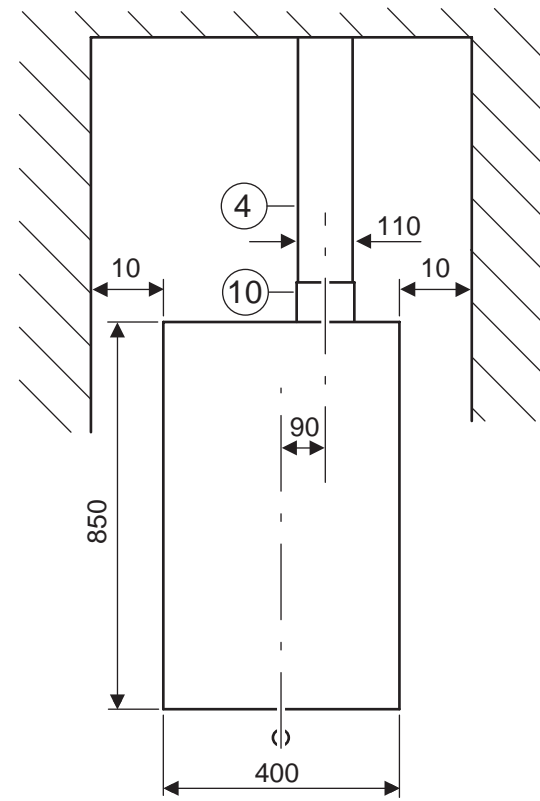
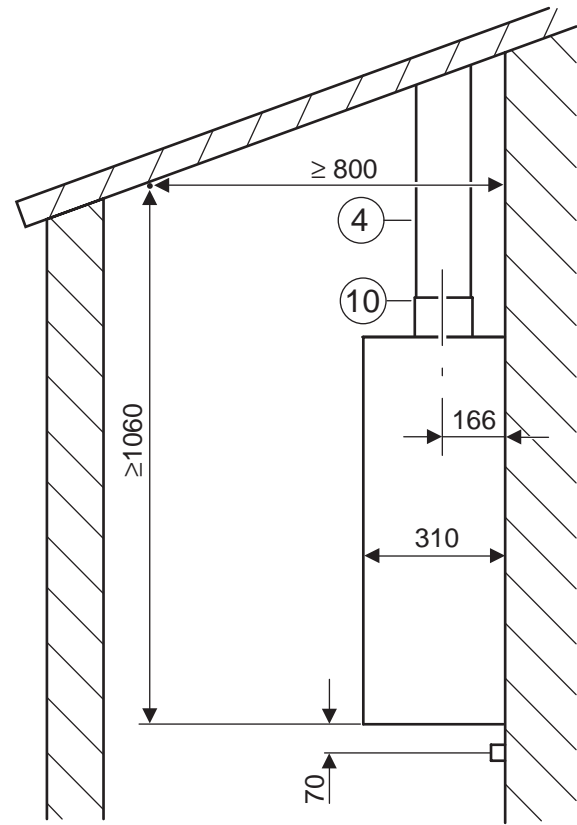
14 pav.

- 4 AZ 262;
- 10 AZ 269.



6 720 606 436-03.10

Nuožulnus stogas



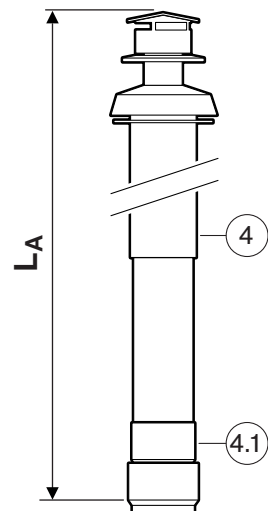
15 pav.

- 4 AZ 262;
- 10 AZ 269.

4.2 Montavimo darbai

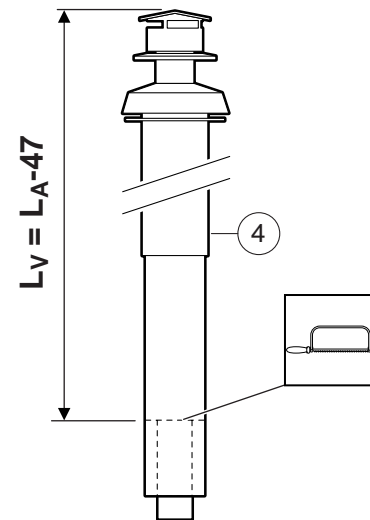
- Montажinę plokštę prijunkite taip, kaip aprašyta prijungimo instrukcijoje.
- Nustatykite per stogą išvedamo kontūro elemento ilgį L_A 1.1.

- Nuimkite adapterį 4.1.
- Per stogą išvedamo degimui reikalingo oro padavimo kontūro elementą 4 stačiu kampu nupjaukite ties žyme $L_V = L_A - 47$.



6 720 604 882-24.20

16 pav.

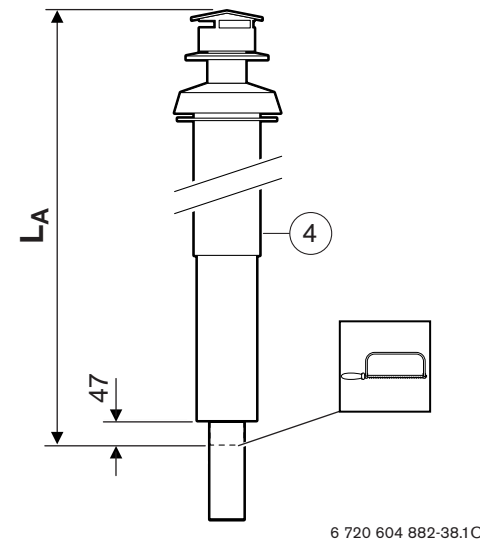


6 720 604 882-37.10

17 pav.

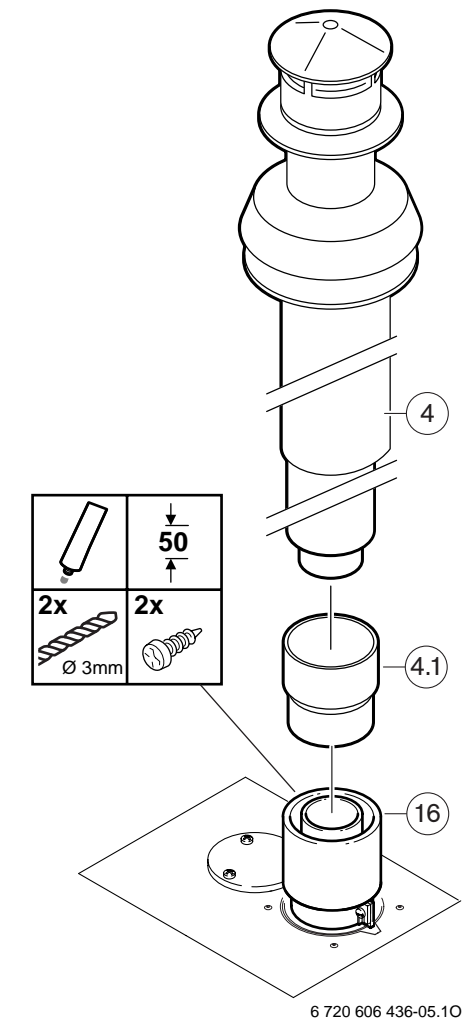
- Per stogą išvedamo išmetamųjų dujų išvedimo kontūro elementą 4 stačiu kampu nupjaukite ties žyme L_A .

- Prijunkite išmetamųjų dujų išvedimo kontūro priedus.

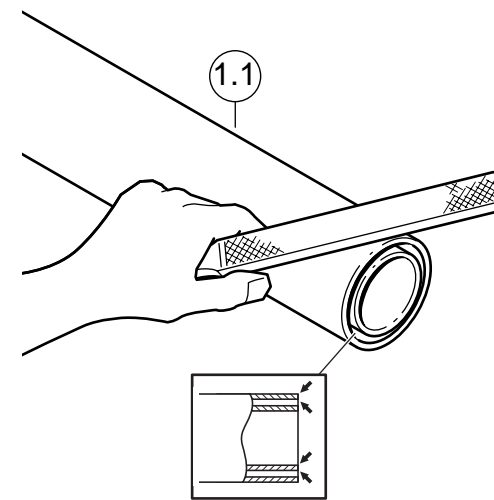


18 pav.

- Pašalinkite ir nuvalykite pjovimo metu atsiradusias užvartas.



20 pav.



19 pav.

- Adapterį AZ 269 10 prijunkite taip, kaip aprašyta instrukcijoje.